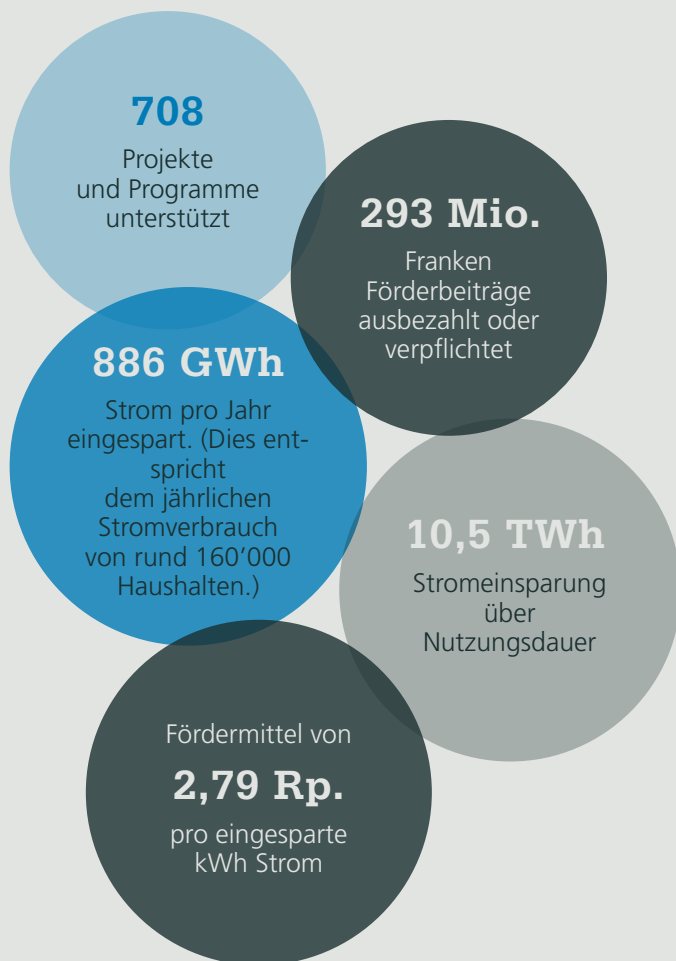


WETTBEWERBLICHE AUSSCHREIBUNGEN FÜR STROMEFFIZIENZ

www.
ProKilowatt
.ch

FAKTEN UND ZAHLEN 2010–2020



Rund **zwanzig geförderte stromeffiziente Techno-
logien**, davon über 80% der Einsparungen durch:

- Beleuchtung
- Kälteanlagen
- Haustechnik
- Mechanische Prozesse
- Geräte für Haushalt und Gewerbe
- Druckluftkompressoren

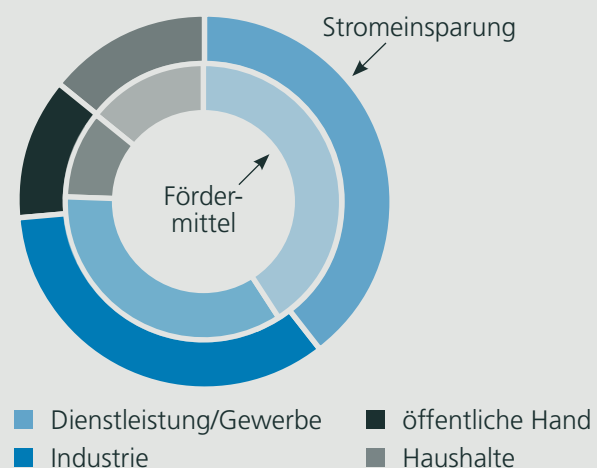
Was ist ProKilowatt?

ProKilowatt – die Wettbewerblichen Ausschreibungen – ist das Förderprogramm des Bundesamts für Energie, um den Stromverbrauch in Haushalten, Industrie-, Gewerbe- und Dienstleistungsunternehmen zu senken. Es kommt ein Auktionsverfahren zum Zuge: unterstützt werden die Stromeffizienzmassnahmen mit der besten Kostenwirksamkeit.

- ▶ **Projekte**, hier setzen Industrie-, Gewerbe- und Dienstleistungsbetriebe im eigenen Betrieb Massnahmen um.
- ▶ **Programme** von Trägerschaften, die zahlreiche gleichartige Einzelmassnahmen für externe Dritte bündeln.

Das Bundesamt für Energie (BFE) ist für die strategische Führung von ProKilowatt verantwortlich. Die Firma CimArk SA in Sion setzt ProKilowatt als Geschäftsstelle operativ um. Die Fördergelder für ProKilowatt stammen aus dem Netzzuschlag, den die Konsumentinnen und Konsumenten pro verbrauchte Kilowattstunden Strom bezahlen.

Fördermittel und Einsparungen **nach Sektoren** (Projekte und Programme)



► KENNZAHLEN 2010–2020

AUSSCHREIBUNGSRUNDEN		2010	2011	2012	2013	2014	2015	2016	2017	2018	2019	2020	TOTAL	
PROJEKTE	Anzahl eingereichte Projektanträge	–	21	32	82	50	76	117	94	66	70	61	64	733
	Anzahl zulässige Projektanträge	–	19	31	72	46	67	95	71	53	64	56	57	631
	Anzahl unterstützte Projekte (davon wurden später 60 sistiert)	–	18	31	67	35	61	75	61	41	52	47	39	527
	im Wettbewerb ausgeschiedene beantragte Fördermittel	%	19	0	6	14	17	18	16	18	18	4	16	13
	geplante Kostenwirksamkeit (unterstützte Projekte)	Rp./kWh	2.2	4.4	3.4	4.1	3.7	3.7	3.1	2.4	2.7	2.5	2.6	3.0
	Anteil Anträge unter dem maximal möglichen Förderbeitrag (unterstützte Projekte)	%	72	61	57	77	72	59	61	73	85	79	77	69
	Anteil effektiv beantragter Fördermittel an maximal möglichen (unterstützte Projekte)	%	73	79	78	76	79	81	74	70	47	60	45	66
	mittlerer Payback ohne Fördermittel	Jahre	18.8	11.9	15.1	14.3	17.2	16.5	19.0	12.5	36.6	20.0	18.5	18.8
	mittlerer Payback mit Fördermittel	Jahre	12.8	8.1	10.6	9.7	12.1	11.2	15.6	10.3	32.8	17.3	14.4	14.7
	Reduktion Payback durch Förderung	%	32	33	30	33	30	32	18	18	10	13	22	22
	geplante Stromeinsparung (unterstützte Projekte, exkl. sistierte)	GWh	80	96	175	105	153	204	261	277	225	473	286	2'289
	Anteil abgeschlossener Projekte (Stand 31.12.2020, exkl. sistierte)	%	100	100	100	96	96	90	74	50	46	7	0	60
	geplante Stromeinsparung (nur abgeschlossene Projekte)	GWh	80	96	175	97	153	177	326	119	66	5	0	1'295
	realisierte Stromeinsparung (nur abgeschlossene Projekte)	GWh	74	98	157	83	153	193	370	149	76	5	0	1'360
	geplante Kostenwirksamkeit (nur abgeschlossene Projekte)	Rp./kWh	2.3	4.4	3.9	3.9	3.7	3.8	1.7	2.5	2.8	2.3	0	3
realisierte Kostenwirksamkeit (nur abgeschlossene Projekte)	Rp./kWh	2.3	3.9	3.2	3.4	3.1	3.1	1.3	1.9	2.3	2	0	2.5	
PROGRAMME	Anzahl eingereichte Programmanträge	–	15	18	28	43	41	49	33	26	20	20	25	318
	Anzahl zulässige Programmanträge	–	12	13	10	27	36	38	23	20	19	15	24	237
	Anzahl unterstützte Programme (davon wurden später 7 sistiert)	–	8	13	10	23	23	30	18	15	16	10	15	181
	im Wettbewerb ausgeschiedene beantragte Fördermittel	%	22	0	0	17	33	16	17	14	18	25	34	21
	geplante Kostenwirksamkeit (unterstützte Programme nach Auktion)	Rp./kWh	1.4	1.8	2.4	2.9	2.9	2.5	2.6	3.0	3.1	2.8	3.6	2.7
	geplante Stromeinsparung (alle Programme, exkl. sistierte)	GWh	457	482	322	421	553	1314	1292	830	648	692	893	7'502
	Anteil abgeschlossener Programme (Stand 31.12.2020, exkl. sistierte)	%	100	100	100	91	91	70	33	13	0	0	0	55
	geplante Stromeinsparung (nur abgeschlossene Programme)	GWh	457	482	322	393	496	854	299	109	0	0	0	3'413
	realisierte Stromeinsparung (nur abgeschlossene Programme)	GWh	466	727	292	462	486	475	262	32	0	0	0	3'202
	geplante Kostenwirksamkeit (nur abgeschlossene Programme)	Rp./kWh	1.4	1.7	2.4	2.9	2.9	2.6	2.4	2.8	0	0	0	2.4
realisierte Kostenwirksamkeit (nur abgeschlossene Programme)	Rp./kWh	1.2	0.7	2.0	1.8	2.3	2.2	2.1	3.0	0	0	0	1.7	
OKOSTEN	bewilligte Fördermittel (davon wurden später 19.4 Mio. CHF sistiert)	Mio. CHF	9.0	13.5	15.9	19.0	24.0	41.3	41.0	31.6	27.0	31.3	39.6	293.3
	ausbezahlte Fördermittel (* noch nicht 100% der Pr&Pg abgeschlossen)	Mio. CHF	7.5	9.3	10.9	*11.2	*15.8	*16.5	*10.2	*3.8	*1.7	*0.1	*0.0	*87.1
	ausbezahlte Zusatz-Fördermittel Corona-Sonderfinanzierung	Mio. CHF	–	–	–	–	–	–	–	–	–	–	0.2	0.2
	Umsetzungskosten	Mio. CHF	0.5	0.5	0.8	1.1	1.4	1.8	1.7	1.7	1.8	1.8	1.9	15.0
	realisierte bzw. geplante* Kostenwirksamkeit inklusive Umsetzungskosten	Rp./kWh	1.5	1.2	2.6	*3.4	*3.3	*2.8	*2.7	*3.0	*3.2	*2.8	*3.5	*2.9
	Fondskapital (Ende Geschäftsjahr)	Mio. CHF	8.9	22.4	32.4	50.9	79.4	100.5	118.5	134.5	153.0	158.8	175.5	175.5
	verpflichtete Mittel im Fonds (Ende Geschäftsjahr)	Mio. CHF	8.4	18.8	26.6	37.7	53.7	76.0	101.3	104.1	108.1	112.0	139.6	139.6