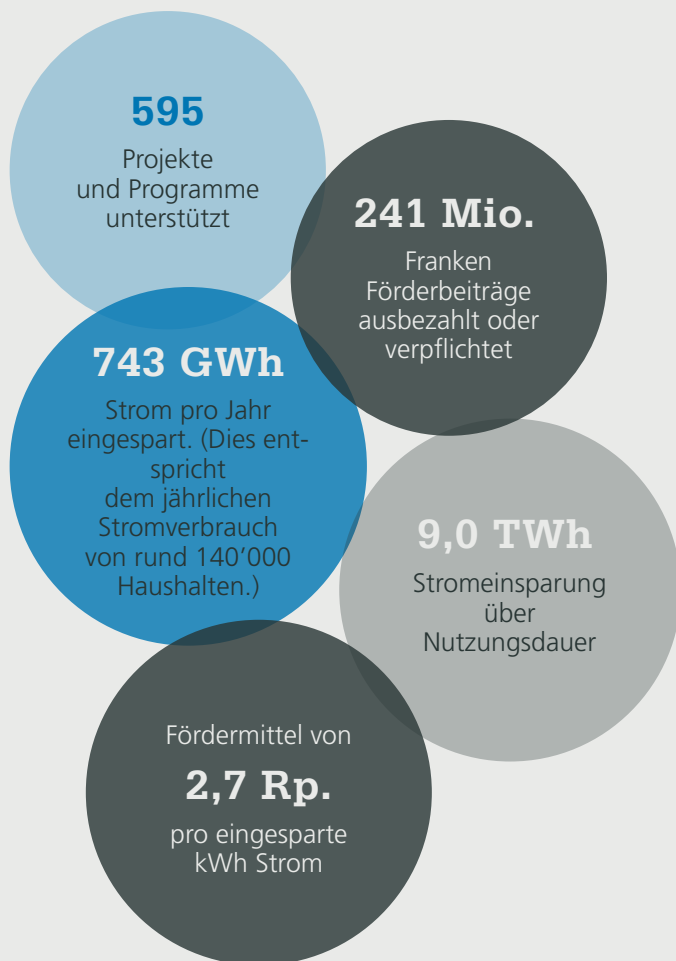


# WETTBEWERBLICHE AUSSCHREIBUNGEN FÜR STROMEFFIZIENZ

www.  
ProKilowatt  
.ch

## FAKTEN UND ZAHLEN 2010–2019



Rund **zwanzig geförderte stromeffiziente Technologien**, davon über 75% der Einsparungen durch:

- Beleuchtung
- Elektrische Motoren und Frequenzumformer
- Kälteanlagen
- Wärmepumpenboiler
- Umwälzpumpen
- Pumpen und Ventilatoren

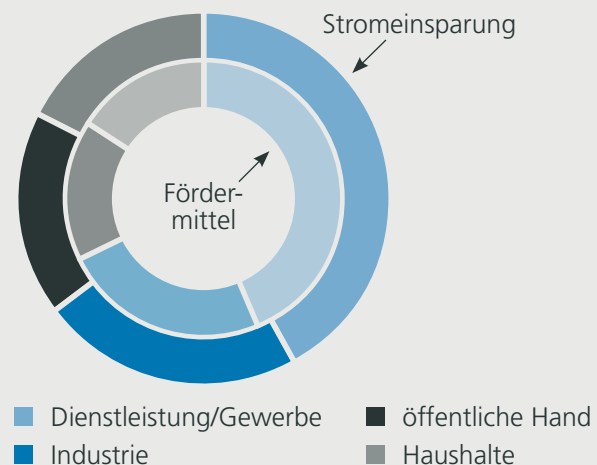
### Was ist ProKilowatt?

ProKilowatt – die Wettbewerblichen Ausschreibungen – ist das Förderprogramm des Bundesamts für Energie, um den Stromverbrauch in Haushalten, Industrie-, Gewerbe- und Dienstleistungsunternehmen zu senken. Es kommt ein Auktionsverfahren zum Zuge: unterstützt werden die Stromeffizienzmassnahmen mit der besten Kostenwirksamkeit.

- **Projekte**, hier setzen Industrie-, Gewerbe- und Dienstleistungsbetriebe im eigenen Betrieb Massnahmen um.
- **Programme** von Trägerschaften, die zahlreiche gleichartige Einzelmassnahmen für externe Dritte bündeln.

Das Bundesamt für Energie (BFE) ist für die strategische Führung von ProKilowatt verantwortlich. Die Firma CimArk SA in Sion setzt ProKilowatt als Geschäftsstelle operativ um. Die Fördergelder für ProKilowatt stammen aus dem Netzzuschlag, den die Konsumentinnen und Konsumenten pro verbrauchte Kilowattstunden Strom bezahlen.

### Fördermittel und Einsparungen **nach Sektoren** (Projekte und Programme)



# ► KENNZAHLEN 2010–2019

AUSSCHREIBUNGSRUNDEN			2010	2011	2012	2013	2014	2015	2016	2017	2018	TOTAL
PROJEKTE	Anzahl eingereichte Projektanträge	–	21	32	82	50	76	117	94	66	70	608
	Anzahl zulässige Projektanträge	–	19	31	72	46	67	95	71	53	64	518
	Anzahl unterstützte Projekte (davon wurden später 55 sistiert)	–	18	31	67	35	61	75	61	41	52	441
	im Wettbewerb ausgeschiedene beantragte Fördermittel	%	19	0	6	14	17	18	16	18	18	14
	geplante Kostenwirksamkeit (unterstützte Projekte)	Rp./kWh	2.2	4.4	3.4	4.1	3.7	3.7	3.1	2.4	2.7	3.2
	Anteil Anträge unter dem maximal möglichen Förderbeitrag (unterstützte Projekte)	%	72	61	57	77	72	59	61	73	85	67
	Anteil effektiv beantragter Fördermittel an maximal möglichen (unterstützte Projekte)	%	73	79	78	76	79	81	74	70	47	72
	mittlerer Payback ohne Fördermittel	Jahre	18.8	11.9	15.1	14.3	17.2	16.5	19.0	12.5	36.6	18.3
	mittlerer Payback mit Fördermittel	Jahre	12.8	8.1	10.6	9.7	12.1	11.2	15.6	10.3	32.8	14.0
	Reduktion Payback durch Förderung	%	32	33	30	33	30	32	18	18	10	23
	geplante Stromeinsparung (unterstützte Projekte, exkl. sistierte)	GWh	80	96	175	105	153	204	261	277	225	1577
	Anteil abgeschlossener Projekte (Stand 31.12.2019, exkl. sistierte)	%	100	100	100	88	92	49	34	12	0	50
	geplante Stromeinsparung (nur abgeschlossene Projekte)	GWh	80	96	175	67	136	111	93	40	-	799
	realisierte Stromeinsparung (nur abgeschlossene Projekte)	GWh	74	98	157	66	137	124	105	43	-	805
geplante Kostenwirksamkeit (nur abgeschlossene Projekte)	Rp./kWh	2.3	4.4	3.9	4.1	3.7	4.0	1.9	2.7	-	3.5	
realisierte Kostenwirksamkeit (nur abgeschlossene Projekte)	Rp./kWh	2.3	3.9	3.2	3.5	3.2	3.4	1.6	2.4	-	3	
PROGRAMME	Anzahl eingereichte Programmanträge	–	15	18	28	43	41	49	33	26	20	273
	Anzahl zulässige Programmanträge	–	12	13	10	27	36	38	23	20	19	198
	Anzahl unterstützte Programme (davon wurden später 4 sistiert)	–	8	13	10	23	23	30	18	15	16	156
	im Wettbewerb ausgeschiedene beantragte Fördermittel	%	22	0	0	17	33	16	17	14	18	17
	geplante Kostenwirksamkeit (unterstützte Programme nach Auktion)	Rp./kWh	1.4	1.8	2.4	2.9	2.9	2.5	2.6	3.0	3.1	2.6
	geplante Stromeinsparung (alle Programme, exkl. sistierte)	GWh	457	482	322	421	553	1314	1292	830	648	6320
	Anteil abgeschlossener Programme (Stand 31.12.2019, exkl. sistierte)	%	100	100	100	78	55	20	0	0	0	42
	geplante Stromeinsparung (nur abgeschlossene Programme)	GWh	457	482	322	324	249	240	-	-	-	2'075
	realisierte Stromeinsparung (nur abgeschlossene Programme)	GWh	466	727	292	382	249	175	-	-	-	2'292
	geplante Kostenwirksamkeit (nur abgeschlossene Programme)	Rp./kWh	1.4	1.7	2.4	2.6	2.9	2.6	-	-	-	2.1
realisierte Kostenwirksamkeit (nur abgeschlossene Programme)	Rp./kWh	1.2	0.7	2.0	1.7	2.1	2.3	-	-	-	1.4	
KOSTEN	bewilligte Fördermittel (davon wurden später 12.5 Mio. CHF sistiert)	Mio. CHF	9.0	13.5	15.9	19.0	24.0	41.3	41.0	31.6	27.0	222.4
	ausbezahlte Fördermittel (* noch nicht 100% der Pr&Pg abgeschlossen)	Mio. CHF	7.5	9.3	10.9	*8.7	*9.7	*8.3	*1.7	*1.0	*0	57.1
	Umsetzungskosten	Mio. CHF	0.5	0.5	0.8	1.1	1.4	1.8	1.7	1.7	1.8	11.3
	realisierte bzw. geplante* Kostenwirksamkeit inklusive Umsetzungskosten	Rp./kWh	1.5	1.2	2.6	*3.3	*3.3	*2.8	*2.7	*3.0	*3.2	2.7
	Fondskapital (Ende Geschäftsjahr)	Mio. CHF	8.9	22.4	32.4	50.9	79.4	100.5	118.5	134.5	153	153.0
	verpflichtete Mittel im Fonds (Ende Geschäftsjahr)	Mio. CHF	8.4	18.8	26.6	37.7	53.7	76	101.3	104.1	108.1	108.1