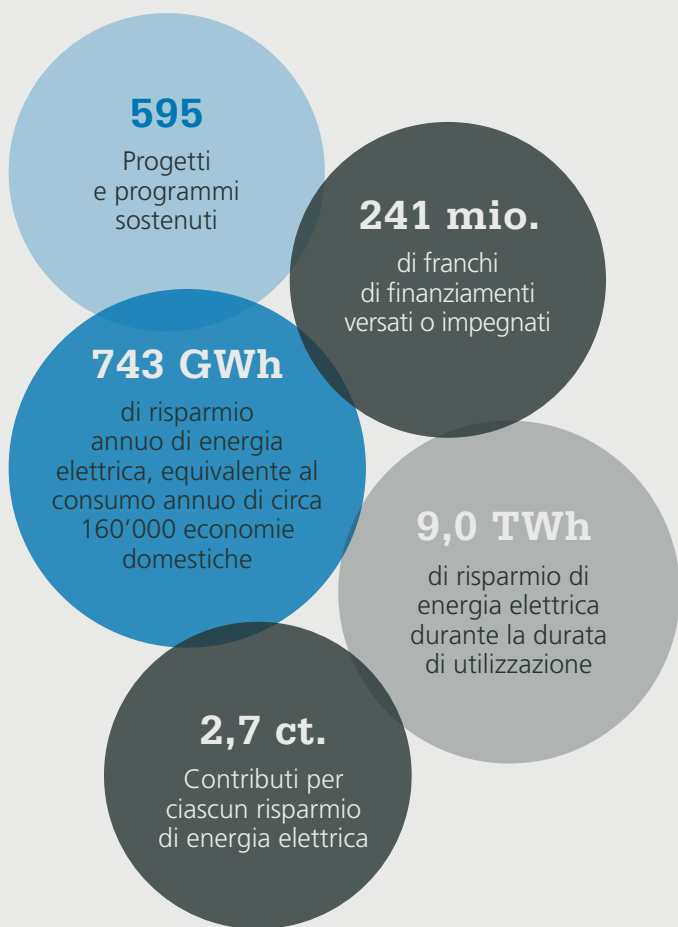


GARE PUBBLICHE PER L'EFFICIENZA ENERGETICA

www.
ProKilowatt
.ch

FATTI E CIFRE 2010-2019



Circa **venti tecnologie efficienti dal punto di vista del consumo di energia elettrica beneficiarie di promozione**, di cui oltre il 75% dei risparmi nell'ambito di:

- illuminazione
- motori elettrici e convertitori di frequenza
- impianti di refrigerazione
- boiler a pompa di calore
- pompe di circolazione
- pompe e ventilatori

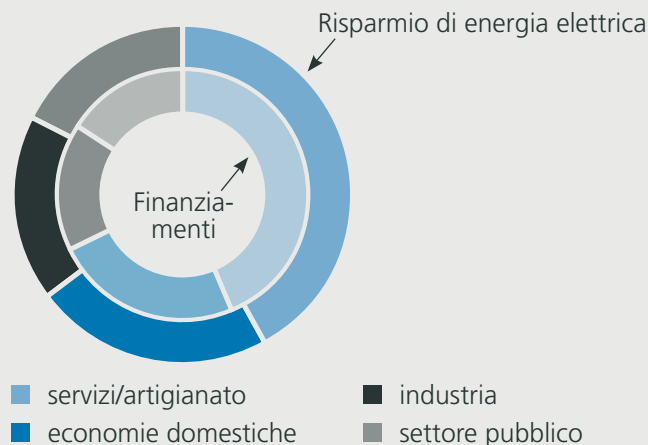
Che cos'è ProKilowatt?

ProKilowatt, con le relative gare pubbliche, è il programma di sostegno dell'Ufficio federale dell'energia (UFE), il cui obiettivo è diminuire il consumo di energia elettrica di economie domestiche e di imprese del settore industriale, dell'artigianato e dei servizi. Il programma comprende una procedura d'asta, nell'ambito della quale ricevono un sostegno le misure di efficienza energetica che presentano il miglior efficacia dei costi.

- **Progetti**, le imprese del settore industriale, dell'artigianato e dei servizi attuano misure interne.
- **Programmi** sono realizzati da organismi responsabili e riuniscono numerose singole misure simili per destinatari terzi esterni.

L'UFE è responsabile della direzione strategica di ProKilowatt. In qualità di organo indipendente, la ditta CimArk SA di Sion gestisce il programma a livello operativo. I contributi di promozione di ProKilowatt derivano dal supplemento di rete versato dai consumatori per ogni kilowattora di energia elettrica consumata.

Contributi e risparmi a seconda **dei settori** (Progetti e programmi)



INDICI 2010–2019

GARE PUBBLICHE			2010	2011	2012	2013	2014	2015	2016	2017	2018	2019	TOTAL
PROGETTI	Numero di domande di progetto presentate	–	21	32	82	50	76	117	94	66	70	61	669
	Numero di progetti ammessi alla procedura d'asta	–	19	31	72	46	67	95	71	53	64	56	574
	Numero di progetti autorizzati (di cui 55 successivamente sospesi)	–	18	31	67	35	61	75	61	41	52	47	488
	Finanziamenti richiesti eliminati dalla gara	%	19	0	6	14	17	18	16	18	18	4	13%
	Efficacia dei costi (progetti sostenuti)	ct./kWh	2.2	4.4	3.4	4.1	3.7	3.7	3.1	2.4	2.7	2.5	3.1
	Percentuale di domande fino al contributo massimo possibile (progetti sostenuti)	%	72	61	57	77	72	59	61	73	85	79	68%
	Quota di contributi richiesta rispetto ai contributi massimi ottenibili (progetti sostenuti)	%	73	79	78	76	79	81	74	70	47	60	70%
	Payback medio senza finanziamenti	anni	18.8	11.9	15.1	14.3	17.2	16.5	19.0	12.5	36.6	20.0	18.5
	Payback medio con finanziamenti	anni	12.8	8.1	10.6	9.7	12.1	11.2	15.6	10.3	32.8	17.3	14.3
	Riduzione payback mediante promozione	%	32	33	30	33	30	32	18	18	10	13	22%
	Risparmi di energia elettrica previsti (progetti sostenuti, esclusi quelli sospesi)	GWh	80	96	175	105	155	203	261	277	214	473	2'040
	Percentuale progetti conclusi (stato 31.12.2019)	%	100	100	100	92	92	81	56	41	24	0	57
	Risparmi di energia elettrica previsti (solo progetti conclusi)	GWh	80	96	175	67	146	160	249	97	41	0	1'112
	Risparmi di energia elettrica conseguiti (solo progetti conclusi)	GWh	74	98	157	66	142	173	264	99	43	0	1'115
Efficacia dei costi previsto (solo progetti conclusi)	ct./kWh	2.3	4.4	3.9	4.1	3.7	3.7	1.6	2.5	2.7	0	3.1	
Efficacia dei costi realizzato (solo progetti conclusi)	ct./kWh	2.3	3.9	3.2	3.5	3.2	3.1	1.4	2.3	2.4	0	2.7	
PROGRAMMI	Numero di domande di programmi presentate	–	15	18	28	43	41	49	33	26	20	20	293
	Numero di programmi ammessi alla procedura d'asta	–	12	13	10	27	36	38	23	20	19	15	213
	Numero di programmi autorizzati (di cui 4 successivamente sospesi)	–	8	13	10	23	23	30	18	15	16	10	166
	Contributi richiesti eliminati dalla gara	%	22	0	0	17	33	16	17	14	18	25	18%
	Efficacia dei costi (programmi sostenuti dopo l'asta)	ct./kWh	1.4	1.8	2.4	2.9	2.9	2.5	2.6	3.0	3.1	2.8	2.6
	Risparmio di energia elettrica previsto (tutti i programmi, tranne quelli sospesi)	GWh	457	482	322	421	553	1'314	1'292	830	560	692	6'924
	Percentuale programmi conclusi (stato 31.12.2019)	%	100	100	100	83	68	47	6	7	0	0	48%
	Risparmi di energia elettrica previsti (solo programmi conclusi)	GWh	457	482	322	352	354	471	13	81	0	0	2'533
	Risparmi di energia elettrica conseguiti (solo programmi conclusi)	GWh	466	727	292	421	361	344	1	0	0	0	2'614
	Efficacia dei costi previsto (solo programmi conclusi)	ct./kWh	1.4	1.7	2.4	2.6	2.8	2.6	3.4	2.6	0	0	2.2
Efficacia dei costi realizzato (solo programmi conclusi)	ct./kWh	1.2	0.7	2.0	1.7	2.0	2.2	5.9	0	0	0	1.5	
COSTI	Contributi autorizzati (di cui 12.5 mio successivamente sospesi)	mio. CHF	9.0	13.5	15.9	19.0	24.0	41.3	41.0	31.6	27.0	31.3	253.7
	Contributi versati (* non ancora il 100% dei progetti e programmi conclusi)	mio. CHF	7.5	9.3	10.9	*9.4	*11.8	*12.9	*3.7	*2.3	*1.0	*0	*68.9
	Costi di attuazione	mio. CHF	0.5	0.5	0.8	1.1	1.4	1.8	1.7	1.7	1.8	1.8	13.1
	Efficacia dei costi realizzato/previsto*, costi di attuazione inclusi	ct./kWh	1.5	1.2	2.6	*3.4	*3.3	*2.8	*2.7	*3.0	*3.2	*2.7	2.7
	Capitale accumulato nel fondo (fine dell'anno contabile)	mio. CHF	8.9	22.4	32.4	50.9	79.4	100.5	118.5	134.5	153.0	158.8	158.8
	Importi impegnati nel fondo (fine dell'anno contabile)	mio. CHF	8.4	18.8	26.6	37.7	53.7	76.0	101.3	104.1	108.1	112.0	112.0